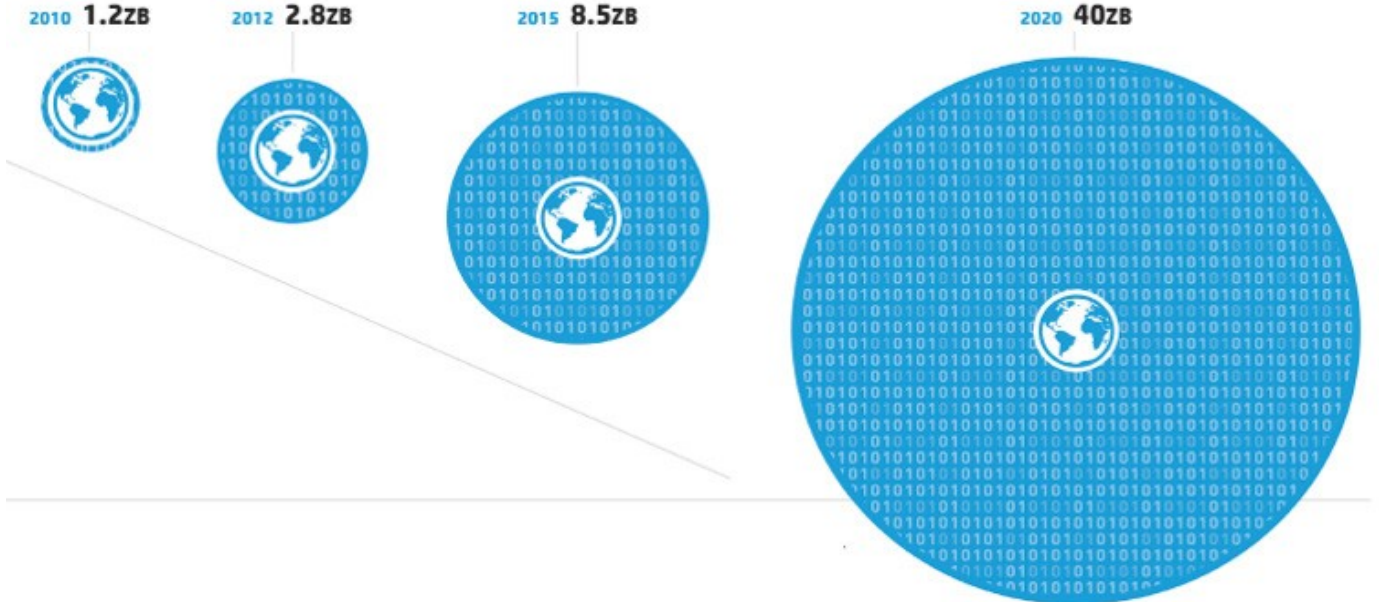




Sosyal medya, sensörler, mobil cihazlar, bilişim hizmetleri ve benzeri tüm platformlar yapıları gereği veriyi üretmek ve kullanmak üzere tasarlanmıştır. Üretilen veriler, günümüz dijital çağı göz önüne alındığında devasa boyutlara şimdiden ulaşmış durumdadır. Muazzam hacim, çeşitlilik ve hızla üretilen verilerin miktarının büyüklüğünün yanı sıra yapısal olmayan bir biçimde oluşturuluyor olması verinin işlenmesi ve anlamlı hale getirilmesini zorlaştırmaktadır.

Big Data projeleri ile bu devasa kompleks verilerden elde edilen bilgiler ile gelişmiş algoritmalar kullanan donanımlar sayesinde ileri düzey analizler oluşturabilmekte ve günümüz Bilgi Teknolojilerinin karşılaştığı Big Data dalgasından olumsuz yönde etkilenmelerini engelleyerek iş yapış modellerine uygun hale getirilmesini sağlamaktadır.

Özellikle kamu kurumlarınca toplanan büyük hacimli verilerin diğer kurumların kullanımına açılması ile (kamu verisinin yeniden kullanımı) yeni ekonomik değer üretecek iş modellerinin ortaya çıkması sağlanacaktır.



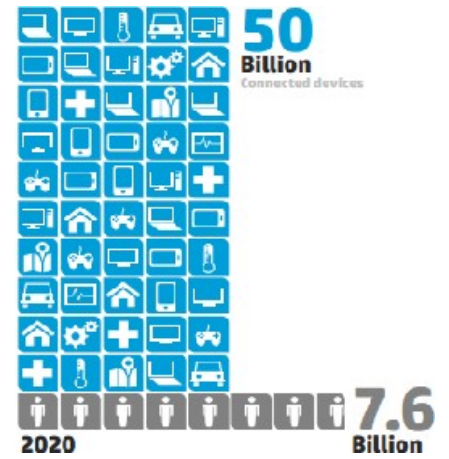
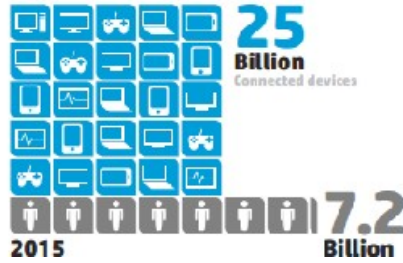
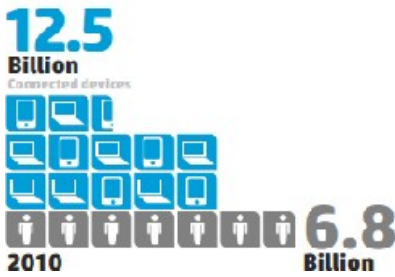
2020 yılında İnternet üzerinde oluşan verinin 2009'dakinin 44 katından bile daha fazla olacağı öngörülmektedir. Bu verinin nasıl saklanacağı konusu önem taşımaktadır ancak asıl önemli nokta bu verinin nasıl analiz edilip yorumlanacağıdır. Yorumlanamayan veri bir çöp niteliğindedir, doğru şekilde yorumlanan ve değerlendirilen veri şirketler için çok büyük önem taşımaktadır.



Kurumsal mobility, iş alışkanlıklarında bir değişime doğru eğilimdir. Günümüz dünyasında hemen hemen her sektörde daha fazla çalışan ofis dışında çalışmakta, görevlerini yerine getirmek için mobil cihazlar ve bulut servislerini kullanmaktadır.

Aslında mobility terimi yalnızca mobil çalışanlara ve mobil cihazlara değil, kurumsal verilerin mobilitesine de değinmektedir. Bir çalışan, kurumsal bir sunumunu masaüstü bilgisayarından bir bulut depolama servisine yükleyebilmekte, daha sonra kişisel bir mobil cihaz üzerinden erişebilmektedir.

Kurumsal mobility ile bir yandan çalışanlarınızın verimliliğinin arttırırken diğer yandan kabul edilebilir güçlü bir kullanım politikası ile başarılı bir kurumsal mobility stratejisine katkıda bulunmaktadır.



2020 yılında 50 milyar cihazın internete bağlanacağı tahmin edilmektedir